

Artenvielfalt statt Garteneinfalt

Der Wettbewerb für
mehr Vielfalt vor der
eigenen Haustür

SONDERPROGRAMM
ZUR STÄRKUNG DER
BIOLOGISCHEN VIELFALT



Herzlich willkommen. Wir freuen uns, dass Sie mit Ihrem Naturgarten an unserem Wettbewerb teilnehmen wollen.

Der Bewerbungszeitraum läuft bis einschließlich zum 15.6.2022. Fragebögen, die außerhalb dieses Zeitraumes bei uns eingehen, können leider nicht bewertet werden.

Bitte füllen Sie diesen Fragebogen aus und schicken Sie ihn **zusammen mit drei bis sieben Fotos**, von denen Sie denken, dass diese Ihren Garten gut repräsentieren, per Mail an bluehender@naturpark-obere-donau.de oder per Post an:

Haus der Natur Obere Donau
Naturgartenwettbewerb
Wolterstraße 16
88631 Beuron



Mit dem Ausfüllen und Einreichen dieses Fragebogens bewerben Sie sich für den Wettbewerb „Artenvielfalt statt Garteneinfalt – Der Wettbewerb für mehr Vielfalt vor der eigenen Haustür“ und erklären sich damit einverstanden, dass Ihre Daten wie beschrieben verwendet und Ihre Bilder veröffentlicht werden dürfen.

Mein Garten liegt innerhalb der Stadt Meßkirch oder einem der dazugehörigen Ortsteile und ich möchte mich ebenfalls für den Sonderpreis der Stadt Meßkirch bewerben, bitte geben Sie hierzu meine Daten an die Stadtverwaltung Meßkirch weiter.

Datum, Unterschrift



Kernkriterien

Diese Kriterien müssen Sie bei der Bewirtschaftung Ihres Gartens erfüllen, um am Wettbewerb teilnehmen zu können.

- Kein Einsatz chemisch-synthetischer Pflanzenschutzmittel
- Kein Einsatz von Kunstdünger
- Kein Einsatz torfhaltiger Erde

Kontakt

Vorname:	Name:
Straße, Hausnr.:	PLZ, Ort:
Telefon:	Mail:

1. Allgemeine Gartennutzung

Wie groß ist Ihr Garten ungefähr? _____ m²

In welcher Gemeinde liegt Ihr Garten? _____

Welche versiegelten Flächen gibt es in Ihrem Garten (z.B.: Terasse, Autostellplatz, Wege, Schuppen)?

Praktizieren Sie Maßnahmen, um Versiegelung zu vermeiden oder bestehende rückzubauen?

Nein Ja, folgende Maßnahmen:

Mähen Sie einen Teil Ihrer Grünfläche **nicht regelmäßig** (max. drei Mal pro Jahr)?

Ja Nein, ich mähe die gesamte Grünfläche meines Gartens regelmäßig.

Wenn ja, wie hoch ist dieser Anteil? _____ % der Gesamtgrünfläche.

2. Welche Lebensräume gibt es in Ihrem Garten?

- Feuchtbiotop, z.B. Wasserstelle, Teich
- Trockenbiotop: Steinhäufen, Trockenmauer etc.
- Totholz
- Offene Bodenstellen
- Wilde Ecken
- Dachbegrünung, Fassadenbegrünung (z.B. Efeu)
- einzelne Sträucher, nämlich:

- Hecke
- heimische Bäume, nämlich:

- Sonstiges, nämlich:



3. Welche insektenfreundlichen Blumen und Stauden gibt es in Ihren Beeten oder Töpfen?

4. Welche Unterschlupf- und/oder Nistmöglichkeiten für Tiere gibt es in Ihrem Garten?

- Vogelnistkasten Anzahl: _____
- Igelhaus Anzahl: _____
- Fledermauskasten Anzahl: _____
- Wildbienenstillehilfe Anzahl: _____
- Laubhaufen
- Staudenstängel werden über Winter belassen
- Sonstiges, nämlich:

5. Welche Elemente der Kreislaufbewirtschaftung nutzen Sie?

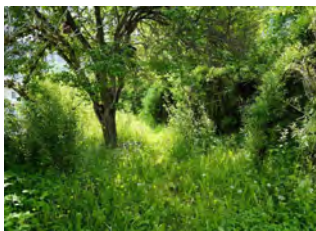
- Kompostierung
- Mulchflächen
- Regenwassernutzung
- Sonstiges, nämlich:

6. Welche Nutzgartenelemente haben Sie (z.B.: Gemüsebeete, Kräutertöpfe, Streuobst ...) ?

- Anbau von alten Gemüse- und / oder Obstsorten. Wenn ja, nennen Sie bitte Beispielsorten:

7. Bitte beschreiben Sie in eigenen Worten: Was macht Ihren Garten zu einem Garten für mehr (G)artenvielfalt? Gibt es Besonderheiten? Was ist Ihnen bei Ihrer Gartenbewirtschaftung wichtig?

8. Welche Möglichkeiten bietet Ihnen (Ihrer Familie und Gästen) Ihr Garten darüber hinaus (z. B.: Entspannungsraum, Spielplatz...)?





Anhang: Teilnahmebedingungen

Bewerbung und Ablauf

Die Bewerbung zum Naturgartenwettbewerb „Artenvielfalt statt Garteneinfalt – Der Wettbewerb für mehr Vielfalt vor der eigenen Haustür“ ist ab sofort bis einschließlich 15.06.2022 für private Gartennutzer*innen möglich. Die Anmeldeunterlagen stehen auf der Homepage des Naturparks Obere Donau unter www.naturpark-obere-donau.de zum Herunterladen bereit und sind am Haus der Natur in Beuron ausgelegt. Gerne verschicken wir die Unterlagen auf Anfrage auch per Post. Senden Sie den ausgefüllten Fragebogen inkl. drei bis sieben Fotos des Gartens per E-Mail an bluehender@naturpark-obere-donau.de oder per Post an: Haus der Natur Obere Donau, Naturgartenwettbewerb, Wolterstraße 16, 88631 Beuron.

Unvollständige Bewerbungen und Bewerbungen, die nach dem 15.06.2022 bei uns eingehen, können nicht mehr berücksichtigt werden.

Die eingereichten Fragebögen werden von Mitarbeitern im Haus der Natur Obere Donau mit Hilfe eines Auswertungsbogens bewertet. Nach erfolgter Vorauswahl werden unter den fünf überzeugendsten Einsendungen die Gewinner*innen (1. bis 3. Platz) ermittelt, indem eine Fachjury die finale Bewertung vor Ort vornimmt (voraussichtlich am 16. oder 17.07.2022). Die Stadt Meßkirch vergibt für die bestbewertete Bewerbung aus Meßkirch und den zugehörigen Ortsteilen einen Sonderpreis.

Für jede Kategorie werden nach überprüfbaren Kriterien Punkte vergeben. Am Ende werden die Punkte aus den Kategorien aller Juroren addiert. Daraus ergibt sich eine Gesamtzahl, anhand derer der/die Gewinner*in ermittelt wird. Die detaillierten Bewertungskriterien können nach erfolgter Bewertung auf Anfrage bei den Veranstaltern eingesehen werden.

Preise

Prämiert werden die Plätze 1-3. Folgende Gewinne sind ausgelobt: 1 Gutschein der Firma Schwegler Natur im Wert von ca. 200 € (1. Platz), 1 Gutschein der Syringa Kräutergärtnerei im Wert von 100 € (2. Platz) und 1 Gutschein für den Shop im Haus der Natur Obere Donau im Wert von 50 € (3. Platz). Die Stadt Meßkirch lobt für die beste Bewerbung aus Meßkirch und den zugehörigen Ortsteilen einen Sonderpreis in Form eines 50 € Gutscheines von Blumenland Halmer aus. Die Gewinner*innen werden schriftlich informiert und in Berichterstattungen über den Wettbewerb genannt. Eine Barauszahlung der Preise ist ausgeschlossen.

Teilnahmebedingungen

Am Wettbewerb teilnehmen können alle Nutzer*innen von Privatgärten ab 18 Jahren, die bei der Bewirtschaftung Aspekte des naturnahen Gärtnerns berücksichtigen und deren Garten sich innerhalb des Naturparks Obere Donau befindet. Voraussetzung für eine Prämierung ist, dass die Bewerbungsunterlagen fristgerecht am Haus der Natur eingegangen sind und die Bewertung der Fachjury vor Ort stattgefunden hat.

Von der Teilnahme ausgeschlossen sind gewerbliche oder öffentliche Gärten sowie Mitarbeiter*innen des Naturschutzzentrums oder des Naturparks Obere Donau.

Nutzungsrechte

Für alle eingesandten Bilder versichert die Teilnehmerin bzw. der Teilnehmer, dass sie oder er über alle Rechte am Bild verfügt, dass die Bilder frei von Rechten Dritter sind sowie bei der Darstellung von Personen keine Persönlichkeitsrechte verletzt werden. Für die Verletzung der Rechte etwaiger Dritter ist allein der Teilnehmende haftbar. Die Teilnehmer*in räumt den Veranstaltern die unbeschränkten, nicht ausschließlichen Nutzungsrechte an den eingesandten Fotos ein, d.h. die Fotos dürfen im Rahmen der Berichterstattung über den Wettbewerb sowie der allgemeinen Arbeit des Naturschutzzentrums und des Naturparks kostenlos verwendet werden, ggf. in bearbeiteter Form.

Die Einwilligung zur Verwendung der eingesandten Materialien kann jederzeit schriftlich widerrufen werden. Bei Drucksachen ist dies nicht mehr möglich, wenn der Druckauftrag bereits erteilt wurde. Im Falle des Widerrufs werden die Fotos nicht mehr in der künftigen Arbeit des Naturschutzzentrums und des Naturparkvereins verwendet.



Ausschluss von Ansprüchen

Wir behalten uns vor, den Wettbewerb jederzeit aus Gründen höherer Gewalt oder anderer schwerwiegender Gründe abubrechen. In diesem Fall stehen den Teilnehmenden keine Ansprüche gegenüber dem Veranstalter zu. Die Teilnahmebedingungen gelten unter Vorbehalt und können ggf. geändert werden, worüber die Teilnehmer*innen informiert werden.

Datenschutz

Ein vertrauenswürdiger Umgang mit Ihren personenbezogenen Daten ist uns wichtig. Ihre Daten werden auf Basis von Art. 6 DSGVO (1) verarbeitet. Wir speichern für die Dauer des Wettbewerbs Ihre/n Namen, E-Mail-Adresse, Adresse und Telefonnummer. Die Daten werden ausschließlich zur Abwicklung des Wettbewerbs genutzt und nicht an Dritte weitergegeben. Eine Ausnahme stellt die Weitergabe der Daten an die von den Wettbewerbsveranstaltern ausgewählte Jury dar sowie die Nennung der Namen der Sieger*innen des Wettbewerbs im Rahmen der Berichterstattung über den Wettbewerb (z.B. in Pressemitteilungen, auf unseren Homepages sowie in sozialen Netzwerken). Die Bewerbungen aus Meßkirch werden an die Meßkircher Stadtverwaltung weitergegeben. Sie können jederzeit Auskunft über die bei uns zu Ihrer Person gespeicherten Daten verlangen, diese gegebenenfalls berichtigen lassen oder die Einschränkung der Verarbeitung oder Löschung der Daten verlangen. Die Teilnahme am Wettbewerb sowie die Einwilligung zur Speicherung und Verwendung der Daten kann jederzeit widerrufen werden.

Unsere Datenschutzerklärung finden Sie unter: <https://naturpark-obere-donau.de/datenschutz>. Alle Anliegen in Bezug auf die Verarbeitung Ihrer Daten oder diese Erklärung richten Sie bitte schriftlich an den Veranstalter.

Veranstalter des Wettbewerbs

Haus der Natur Obere Donau

vertreten durch: Naturschutzzentrum Obere Donau und Naturpark Obere Donau e.V.

Wolterstraße 16

88631 Beuron

Tel.: 07466/9280-0

bluehender@naturpark-obere-donau.de